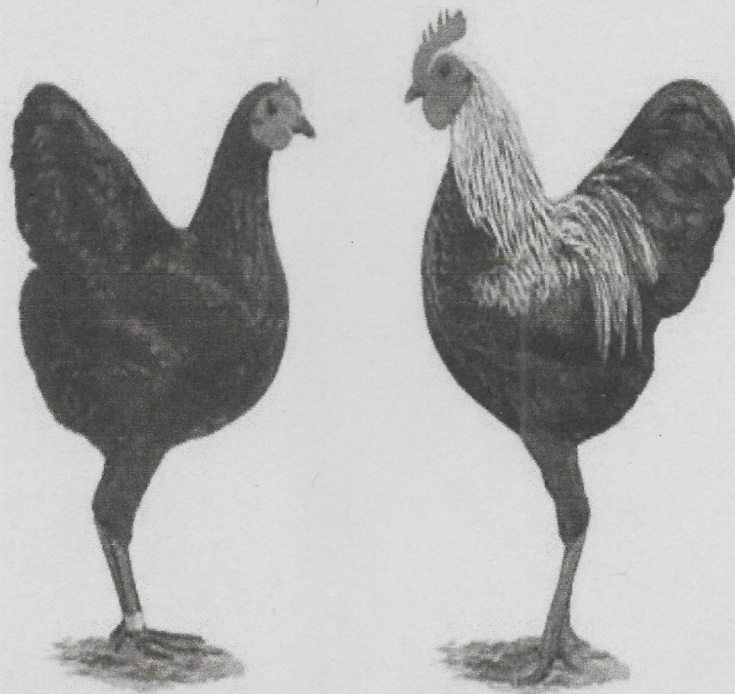


Rassegeflügelzuchtverein von 1896

Brake e.V. / Unterweser



*52. Hauptsonderschau des SV der  
Deutschen Zwerg-Langschan*



*Brake den 16. und 17. Nov. 2024*

*in der*

*Ausstellungshalle des R.G.Z.V. Brake*

**52. HSS des SV d. Zwerg-Langschan-Züchter  
am 16./17. Nov. 2024 in Brake/Unterweser**

**Gedächtnis – und Leistungspreise des SV**

**Hans Konze - Gedächtnispreis: (Best in Show)**

Tobias Liermann, rot V 97 Ged.-Band

**Vereinsmeister: Vergabe auf 6 Tiere einer Farbe**

**Gruppe A: (einfarbige Hauptfarbenschläge)**

Zgm. Böggemeyer, weiß 574 Punkte

**Gruppe B: (brustgezeichnete Farbenschläge)**

Wilfried Bohne, blau-orangebrüstig 573 Punkte

**Gruppe C: (seltene Farbenschläge)**

Louis Stroh, gestreift 573 Punkte

**Leistungspreise der AL**

Thomas Mittag, schwarz	573 Punkte
Hartmut Brüns, blau-orangebrüstig	570 Punkte
Wilfried Stroh, weiß-schwarzcolumbia	570 Punkte



## Einzeltiere

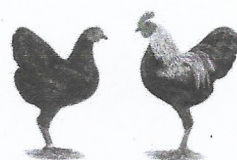
14	v BB	Deutsche Zwerg-Langschan Schwarz	Böggemeyer Falko
20	v LVP 4	Deutsche Zwerg-Langschan Schwarz	Krknjak Ronja
38	v E	Deutsche Zwerg-Langschan Schwarz	Büsing Bernd
48	v E	Deutsche Zwerg-Langschan Schwarz	Böggemeyer Falko
55	v LVP 3	Deutsche Zwerg-Langschan Weiß	Böggemeyer Z.G.M.
65	v BB	Deutsche Zwerg-Langschan Weiß	Böggemeyer Z.G.M.
81	v LVP 2	Deutsche Zwerg-Langschan Blau-gesäumt	Schwarte Gerhard
90	v Ged.Ba	Deutsche Zwerg-Langschan Rot	Liermann Tobias
106	v SE 1	Deutsche Zwerg-Langschan Rot	Schwarte Gerhard
118	v SE 10	Deutsche Zwerg-Langschan Gelb	Böggemeyer Z.G.M.
179	v ZLB	Deutsche Zwerg-Langschan Orangebrüstig	Püth Rolf
211	v ZLB	Deutsche Zwerg-Langschan Blau-orangebrüstig	Bohne Wilfried
220	v SE 16	Deutsche Zwerg-Langschan Blau-orangebrüstig	Meyer Friedhelm
242	v SE 5	Deutsche Zwerg-Langschan Blau-orangebrüstig	Brüns Hartmut
257	v ZLB	Deutsche Zwerg-Langschan Birkenfarbig	Bohne Wilfried
268	v E	Deutsche Zwerg-Langschan Birkenfarbig	Hägermann Andreas
288	v ZLB	Deutsche Zwerg-Langschan Blau-birkenfarbig	Böggemeyer Z.G.M.
312	v LVP 1	Deutsche Zwerg-Langschan Weiß-schwarzcolumbia	Stroh Wilfried
321	v SE 17	Deutsche Zwerg-Langschan Gestreift	Stroh Louis
1	hv E	Deutsche Zwerg-Langschan Schwarz	Mittag Thomas
24	hv E	Deutsche Zwerg-Langschan Schwarz	Mittag Thomas
33	hv E	Deutsche Zwerg-Langschan Schwarz	Mittag Thomas
54	hv SE 7	Deutsche Zwerg-Langschan Weiß	Lutz Helga
63	hv SE 8	Deutsche Zwerg-Langschan Weiß	Böggemeyer Z.G.M.
84	hv E	Deutsche Zwerg-Langschan Blau-gesäumt	Lutz Helga
116	hv E	Deutsche Zwerg-Langschan Gelb	Böggemeyer Z.G.M.
126	hv SE 12	Deutsche Zwerg-Langschan Gelb	Schütter Ralf
156	hv SE 15	Deutsche Zwerg-Langschan Orangebrüstig	Liermann Tobias
182	hv SE 13	Deutsche Zwerg-Langschan Orangebrüstig	Püth Rolf
190	hv SE 16	Deutsche Zwerg-Langschan Orangebrüstig	Brüns Hartmut
199	hv SE 4	Deutsche Zwerg-Langschan Blau-orangebrüstig	Bohne Wilfried
205	hv SESV	Deutsche Zwerg-Langschan Blau-orangebrüstig	Meyer Friedhelm
232	hv E	Deutsche Zwerg-Langschan Blau-orangebrüstig	Bohne Wilfried
251	hv E	Deutsche Zwerg-Langschan Birkenfarbig	Böggemeyer Z.G.M.
273	hv E	Deutsche Zwerg-Langschan Birkenfarbig	Bohne Wilfried
278	hv E	Deutsche Zwerg-Langschan Blau-birkenfarbig	Böggemeyer Z.G.M.
286	hv E	Deutsche Zwerg-Langschan Blau-birkenfarbig	Heinzmann Niklas
291	hv E	Deutsche Zwerg-Langschan Blau-birkenfarbig	Böggemeyer Z.G.M.
294	hv SE 11	Deutsche Zwerg-Langschan Blau-birkenfarbig	Böggemeyer Z.G.M.
306	hv SESV	Deutsche Zwerg-Langschan Weiß-schwarzcolumbia	Stroh Wilfried
310	hv E	Deutsche Zwerg-Langschan Weiß-schwarzcolumbia	Stroh Wilfried
320	hv WM	Deutsche Zwerg-Langschan Gestreift	Stroh Louis
325	hv SE 2	Deutsche Zwerg-Langschan Gestreift	Stroh Louis

# Hauptsonderschau der Deutschen Zwerg Langschan

## 2024

### Einzeltiere

#### *Deutsche Zwerg-Langschan*



#### *Schwarz*

PR: Huhs Heinz-Hermann

<b>1</b>	<b>hv 96</b>	E	1.0 jung	Mittag Thomas
<b>2</b>	sg 94	Z	1.0 jung	Brüns Hartmut
<b>3</b>	sg 93		1.0 jung	Büsing Bernd
<b>4</b>	sg 94		1.0 jung	Krknjak Ronja
<b>5</b>	sg 95	SE 9	1.0 jung	Mittag Thomas
<b>6</b>	sg 93		1.0 jung	Brüns Hartmut
<b>7</b>	sg 94		1.0 jung	Büsing Bernd
<b>8</b>	g 91		1.0 jung	Brüns Hartmut
<b>9</b>	sg 95	SESV	1.0 jung	Mittag Thomas
<b>10</b>	sg 93		1.0 jung	Krknjak Ronja
<b>11</b>	sg 93		1.0 jung	Büsing Bernd
<b>12</b>	sg 94	SZSV	1.0 jung	Krknjak Ronja
<b>13</b>	g 92		1.0 jung	Brüns Hartmut
<b>14</b>	<b>v 97</b>	BB	1.0 jung	Böggemeyer Falko
<b>15</b>	sg 94	Z	1.0 jung	Büsing Bernd
<b>16</b>	sg 94	Z	1.0 jung	Böggemeyer Falko
<b>17</b>	sg 95	Z	1.0 jung	Krknjak Ronja
<b>18</b>	g 92		1.0 jung	Wendland Geschwister
<b>19</b>	leer		1.0 jung	Büsing Bernd
<b>20</b>	<b>v 97</b>	LVP 4	1.0 jung	Krknjak Ronja
<b>21</b>	g 91		1.0 jung	Brüns Hartmut
<b>22</b>	sg 95	SE 17	1.0 jung	Wendland Geschwister
<b>23</b>	sg 94		0.1 jung	Wendland Geschwister
<b>24</b>	<b>hv 96</b>	E	0.1 jung	Mittag Thomas
<b>25</b>	g 91		0.1 jung	Brüns Hartmut
<b>26</b>	sg 95	Z	0.1 jung	Büsing Bernd
<b>27</b>	sg 93		0.1 jung	Brüns Hartmut
<b>28</b>	sg 94		0.1 jung	Krknjak Ronja
<b>29</b>	sg 95	SE 14	0.1 jung	Mittag Thomas
<b>30</b>	sg 94		0.1 jung	Büsing Bernd
<b>31</b>	sg 94		0.1 jung	Krknjak Ronja
<b>32</b>	g 91		0.1 jung	Brüns Hartmut
<b>33</b>	<b>hv 96</b>	E	0.1 jung	Mittag Thomas
<b>34</b>	sg 93		0.1 jung	Büsing Bernd
<b>35</b>	sg 95	Z	0.1 jung	Krknjak Ronja
<b>36</b>	sg 95	SE 17	0.1 jung	Böggemeyer Falko
<b>37</b>	g 91		0.1 jung	Brüns Hartmut
<b>38</b>	<b>v 97</b>	E	0.1 jung	Büsing Bernd
<b>39</b>	sg 94	Z	0.1 jung	Böggemeyer Falko
<b>40</b>	sg 93		0.1 jung	Krknjak Ronja
<b>41</b>	sg 94	Z	0.1 jung	Brüns Hartmut
<b>42</b>	sg 94	Z	0.1 jung	Büsing Bernd
<b>43</b>	g 91		0.1 jung	Böggemeyer Falko
<b>44</b>	sg 93		0.1 jung	Krknjak Ronja
<b>45</b>	sg 95	SESV	0.1 jung	Wendland Geschwister
<b>46</b>	sg 93		0.1 jung	Büsing Bernd
<b>47</b>	g 91		0.1 jung	Wendland Geschwister
<b>48</b>	<b>v 97</b>	E	0.1 jung	Böggemeyer Falko
<b>49</b>	sg 94		0.1 jung	Mittag Thomas

#### *Weiß*

PR: Nathmann Jens

<b>50</b>	sg 93		1.0 jung	Büsing Bernd
<b>51</b>	sg 94	Z	1.0 jung	Böggemeyer Z.G.M.
<b>52</b>	sg 95	E	1.0 jung	Lutz Helga



Kat.-Nr.:	Bewertung:	Geschl./Alter:	Aussteller:
PR: Nathmann Jens			
53	sg 93	1.0 jung	Böggemeyer Z.G.M.
54	hv 96 SE 7	1.0 jung	Lutz Helga
55	v 97 LVP 3	1.0 jung	Böggemeyer Z.G.M.
56	sg 94	1.0 jung	Büsing Bernd
57	sg 95 E	0.1 jung	Böggemeyer Z.G.M.
58	sg 93	0.1 jung	Lutz Helga
59	sg 95 SESV	0.1 jung	Böggemeyer Z.G.M.
60	sg 94 Z	0.1 jung	Lutz Helga
61	sg 94	0.1 jung	Böggemeyer Z.G.M.
62	g 91	0.1 jung	Lutz Helga
63	hv 96 SE 8	0.1 jung	Böggemeyer Z.G.M.
64	sg 94	0.1 jung	Lutz Helga
65	v 97 BB	0.1 jung	Böggemeyer Z.G.M.
66	sg 95 E	0.1 jung	Büsing Bernd
67	u 0	0.1 jung	Böggemeyer Z.G.M.
68	sg 94 Z	0.1 jung	Büsing Bernd
69	g 91	0.1 jung	Böggemeyer Z.G.M.
70	g 91	0.1 jung	Büsing Bernd

### **Blau-gesäumt**

PR: Freiburger Ulrich			
71	sg 94 Z	1.0 jung	Lutz Helga
72	g 92	1.0 jung	Schwarte Gerhard
73	sg 94 Z	1.0 jung	Lutz Helga
74	b 90	1.0 jung	Lutz Helga
75	sg 93	1.0 jung	Lutz Helga
76	sg 94	0.1 jung	Lutz Helga
77	sg 94 SZSV	0.1 jung	Schwarte Gerhard
78	sg 94	0.1 jung	Lutz Helga
79	sg 95 E	0.1 jung	Schwarte Gerhard
80	sg 94	0.1 jung	Lutz Helga
81	v 97 LVP 2	0.1 jung	Schwarte Gerhard
82	g 92	0.1 jung	Lutz Helga
83	sg 95 SESV	0.1 jung	Schwarte Gerhard
84	hv 96 E	0.1 jung	Lutz Helga
85	sg 95 Z	0.1 jung	Schwarte Gerhard
86	sg 94	0.1 jung	Lutz Helga

### **Rot**

87	g 91	1.0 jung	Liermann Tobias
88	sg 95 E	1.0 jung	Elbers Bernhard
89	sg 94 Z	1.0 jung	Schwarte Gerhard
90	v 97 Ged.Ba	1.0 jung	Liermann Tobias
91	g 91	1.0 jung	Lutz Kurt
92	sg 93	1.0 jung	Schwarte Gerhard
93	sg 93	1.0 jung	Lutz Kurt
94	sg 94 Z	1.0 jung	Elbers Bernhard
95	g 91	0.1 jung	Elbers Bernhard
96	g 92	0.1 jung	Liermann Tobias
97	g 92	0.1 jung	Lutz Kurt
98	sg 95 SESV	0.1 jung	Elbers Bernhard
99	g 92	0.1 jung	Liermann Tobias
100	g 91	0.1 jung	Elbers Bernhard
101	sg 94	0.1 jung	Lutz Kurt
102	sg 94 Z	0.1 jung	Liermann Tobias
103	sg 95 Z	0.1 jung	Schwarte Gerhard
104	g 92	0.1 jung	Lutz Kurt
105	sg 94 Z	0.1 jung	Liermann Tobias
106	v 97 SE 1	0.1 jung	Schwarte Gerhard
107	leer	0.1 jung	Lutz Kurt
108	sg 95 E	0.1 jung	Liermann Tobias
109	sg 94	0.1 jung	Elbers Bernhard

### **Gelb**

110	u 0	1.0 jung	Böggemeyer Z.G.M.
111	sg 94	1.0 jung	Heizmann Kurt
112	sg 94	1.0 jung	Schütter Ralf
113	sg 95 Z	1.0 jung	Heizmann Kurt

Kat.-Nr.:	Bewertung:	Geschl./Alter:	Aussteller:
PR: Freiberger Ulrich			
114	sg 95 Z	1.0 jung	Schütter Ralf
115	sg 94	1.0 jung	Heizmann Kurt
116	hv 96 E	1.0 jung	Böggemeyer Z.G.M.
117	sg 94	1.0 jung	Heizmann Kurt
118	v 97 SE 10	1.0 jung	Böggemeyer Z.G.M.
119	g 92	0.1 jung	Schütter Ralf
120	sg 93	0.1 jung	Böggemeyer Z.G.M.
121	sg 95 Z	0.1 jung	Heizmann Kurt
122	sg 93	0.1 jung	Schütter Ralf
123	u 0	0.1 jung	Böggemeyer Z.G.M.
124	sg 93	0.1 jung	Heizmann Kurt
125	sg 94 SZSV	0.1 jung	Böggemeyer Z.G.M.
126	hv 96 SE 12	0.1 jung	Schütter Ralf
127	sg 94	0.1 jung	Böggemeyer Z.G.M.
128	sg 93	0.1 jung	Schütter Ralf

### **Orangebrüstig**

PR: Nathmann Jens			
129	sg 94 E	1.0 jung	Rohde Frerk
130	u 0	1.0 jung	Möse Werner
131	u 0	1.0 jung	Püth Rolf
132	sg 94 SZSV	1.0 jung	Kopmann Timm
133	sg 93	1.0 jung	Brüns Hartmut
134	sg 93	1.0 jung	Kopmann Timm
135	g 91	1.0 jung	Möse Werner
136	sg 93	1.0 jung	Meyer Friedhelm
137	b 90	1.0 jung	Neumann Nicole
138	u 0	1.0 jung	Büsing Bernd
139	sg 94 Z	1.0 jung	Brüns Hartmut
140	b 90	1.0 jung	Rohde Frerk
141	sg 94 Z	1.0 jung	Büsing Bernd
142	sg 93	1.0 jung	Neumann Nicole
143	sg 94 Z	1.0 jung	Liermann Tobias
144	u 0	1.0 jung	Brüns Hartmut
145	u 0	1.0 jung	Wendland Geschwister
146	g 91	1.0 jung	Neumann Nicole
147	u 0	1.0 jung	Rohde Frerk
148	sg 94 Z	1.0 jung	Liermann Tobias
149	sg 95 SESV	1.0 jung	Brüns Hartmut
150	sg 94	1.0 jung	Möse Werner
151	sg 94 Z	1.0 jung	Kopmann Timm
152	sg 94 Z	1.0 jung	Rohde Frerk
153	sg 93	1.0 jung	Liermann Tobias
154	sg 95	0.1 jung	Wendland Geschwister
155	sg 94	0.1 jung	Brüns Hartmut
156	hv 96 SE 15	0.1 jung	Liermann Tobias
157	sg 93	0.1 jung	Möse Werner
158	leer	0.1 jung	Rohde Frerk
159	sg 93	0.1 jung	Liermann Tobias
160	sg 95 E	0.1 jung	Kopmann Timm
161	sg 93	0.1 jung	Neumann Nicole
162	sg 94 Z	0.1 jung	Möse Werner
163	sg 93	0.1 jung	Brüns Hartmut
164	leer	0.1 jung	Rohde Frerk
165	sg 93	0.1 jung	Neumann Nicole
166	sg 95 E	0.1 jung	Püth Rolf
167	sg 94 Z	0.1 jung	Brüns Hartmut
168	g 91	0.1 jung	Möse Werner
169	sg 94 Z	0.1 jung	Kopmann Timm
170	leer	0.1 jung	Rohde Frerk
171	sg 94 SZSV	0.1 jung	Püth Rolf
172	sg 94 Z	0.1 jung	Büsing Bernd
173	sg 94	0.1 jung	Meyer Friedhelm
174	sg 95 E	0.1 jung	Kopmann Timm
175	u 0	0.1 jung	Neumann Nicole
176	leer	0.1 jung	Rohde Frerk
177	u 0	0.1 jung	Meyer Friedhelm



Kat.-Nr.:	Bewertung:	Geschl./Alter:	Aussteller:
PR: Nathmann Jens			
178	sg 93	0.1 jung	Neumann Nicole
179	v 97 ZLB	0.1 jung	Püth Rolf
180	sg 94	0.1 jung	Büsing Bernd
181	leer	0.1 jung	Rohde Frerk
182	hv 96 SE 13	0.1 jung	Püth Rolf
183	u 0	0.1 jung	Büsing Bernd
184	g 91	0.1 jung	Liermann Tobias
185	sg 93	0.1 jung	Neumann Nicole
186	leer	0.1 jung	Rohde Frerk
187	sg 94 Z	0.1 jung	Liermann Tobias
188	sg 93	0.1 jung	Wendland Geschwister
189	sg 95 E	0.1 jung	Möse Werner
190	hv 96 SE 16	0.1 jung	Brüns Hartmut

***Blau-orangebrüstig***

PR: Böggemeier Harald			
191	sg 94 Z	1.0 jung	Püth Rolf
192	sg 93	1.0 jung	Brüns Hartmut
193	g 91	1.0 jung	Rohde Frerk
194	g 91	1.0 jung	Bohne Wilfried
195	sg 94 Z	1.0 jung	Püth Rolf
196	g 91	1.0 jung	Tolle Patrick
197	sg 93	1.0 jung	Rohde Frerk
198	g 91	1.0 jung	Neumann Nicole
199	hv 96 SE 4	1.0 jung	Bohne Wilfried
200	b 90	1.0 jung	Püth Rolf
201	g 91	1.0 jung	Neumann Nicole
202	sg 95 E	1.0 jung	Meyer Friedhelm
203	g 92	1.0 jung	Bohne Wilfried
204	sg 94 Z	0.1 jung	Neumann Nicole
205	hv 96 SESV	1.0 jung	Meyer Friedhelm
206	sg 93	1.0 jung	Brüns Hartmut
207	g 92	1.0 jung	Bohne Wilfried
208	g 91	1.0 jung	Elbers Falk
209	g 91	0.1 jung	Neumann Nicole
210	sg 94 Z	1.0 jung	Brüns Hartmut
211	v 97 ZLB	1.0 jung	Bohne Wilfried
212	sg 94 Z	1.0 jung	Brüns Hartmut
213	g 91	0.1 jung	Neumann Nicole
214	sg 94 Z	1.0 jung	Elbers Falk
215	leer	0.1 jung	Rohde Frerk
216	sg 93	0.1 jung	Meyer Friedhelm
217	g 92	0.1 jung	Püth Rolf
218	g 92	0.1 jung	Brüns Hartmut
219	sg 95 E	0.1 jung	Bohne Wilfried
220	v 97 SE 16	0.1 jung	Meyer Friedhelm
221	b 90	0.1 jung	Neumann Nicole
222	u 0	0.1 jung	Püth Rolf
223	sg 94 Z	0.1 jung	Brüns Hartmut
224	sg 95 E	0.1 jung	Bohne Wilfried
225	g 91	0.1 jung	Neumann Nicole
226	g 91	0.1 jung	Meyer Friedhelm
227	g 91	0.1 jung	Püth Rolf
228	sg 95 E	0.1 jung	Brüns Hartmut
229	g 91	1.0 jung	Tolle Patrick
230	u 0	0.1 jung	Neumann Nicole
231	sg 94 SE 17	0.1 jung	Elbers Falk
232	hv 96 E	0.1 jung	Bohne Wilfried
233	sg 95 Z	0.1 jung	Brüns Hartmut
234	sg 94 Z	0.1 jung	Tolle Patrick
235	leer	0.1 jung	Rohde Frerk
236	sg 94 Z	0.1 jung	Bohne Wilfried
237	sg 94 Z	0.1 jung	Elbers Falk
238	sg 95 E	0.1 jung	Brüns Hartmut
239	g 91	0.1 jung	Elbers Falk
240	leer	0.1 jung	Rohde Frerk
241	sg 94 Z	0.1 jung	Bohne Wilfried

PR: Böggemeier Harald

<b>242</b>	<b>v 97</b> SE 5	0.1 jung	Brüns Hartmut
<b>243</b>	g 91	0.1 jung	Püth Rolf
<b>244</b>	sg 95 SZSV	0.1 jung	Meyer Friedhelm
<b>245</b>	leer	0.1 jung	Rohde Frerk

***Birkenfarbig***

PR: Huhs Heinz-Hermann

<b>246</b>	sg 94 Z	1.0 jung	Schütter Ralf
<b>247</b>	sg 94 SZSV	1.0 jung	Hägermann Andreas
<b>248</b>	sg 93	1.0 jung	Böggemeyer Z.G.M.
<b>249</b>	g 92	1.0 jung	Kämper Gudrun
<b>250</b>	sg 94 Z	1.0 jung	Bohne Wilfried
<b>251</b>	<b>hv 96</b> E	1.0 jung	Böggemeyer Z.G.M.
<b>252</b>	sg 94	1.0 jung	Bohne Wilfried
<b>253</b>	b 90	1.0 jung	Kämper Gudrun
<b>254</b>	g 92	1.0 jung	Böggemeyer Z.G.M.
<b>255</b>	sg 95 SE 3	1.0 jung	Hägermann Andreas
<b>256</b>	g 91	1.0 jung	Schütter Ralf
<b>257</b>	<b>v 97</b> ZLB	0.1 jung	Bohne Wilfried
<b>258</b>	g 91	0.1 jung	Hägermann Andreas
<b>259</b>	sg 94 Z	0.1 jung	Schütter Ralf
<b>260</b>	sg 94 Z	0.1 jung	Bohne Wilfried
<b>261</b>	b 90	0.1 jung	Kämper Gudrun
<b>262</b>	b 90	0.1 jung	Hägermann Andreas
<b>263</b>	g 92	0.1 jung	Schütter Ralf
<b>264</b>	sg 95 SE 6	0.1 jung	Böggemeyer Z.G.M.
<b>265</b>	sg 94 Z	0.1 jung	Kämper Gudrun
<b>266</b>	sg 93	0.1 jung	Hägermann Andreas
<b>267</b>	g 91	0.1 jung	Schütter Ralf
<b>268</b>	<b>v 97</b> E	0.1 jung	Hägermann Andreas
<b>269</b>	sg 94	0.1 jung	Böggemeyer Z.G.M.
<b>270</b>	sg 95 Z	0.1 jung	Kämper Gudrun
<b>271</b>	g 92	0.1 jung	Schütter Ralf
<b>272</b>	sg 94	0.1 jung	Böggemeyer Z.G.M.
<b>273</b>	<b>hv 96</b> E	0.1 jung	Bohne Wilfried
<b>274</b>	sg 93	0.1 jung	Kämper Gudrun

***Blau-birkenfarbig***

PR: Freiburger Ulrich

<b>275</b>	sg 93	1.0 jung	Böggemeyer Z.G.M.
<b>276</b>	sg 94	1.0 jung	Heinzmann Niklas
<b>277</b>	u 0	1.0 jung	Lutz Kurt
<b>278</b>	<b>hv 96</b> E	1.0 jung	Böggemeyer Z.G.M.
<b>279</b>	sg 94	1.0 jung	Heinzmann Niklas
<b>280</b>	u 0	1.0 jung	Lutz Kurt
<b>281</b>	sg 94 Z	1.0 jung	Heinzmann Niklas
<b>282</b>	sg 93	1.0 jung	Lutz Kurt
<b>283</b>	sg 93	1.0 jung	Heinzmann Niklas
<b>284</b>	sg 94	1.0 jung	Lutz Kurt
<b>285</b>	sg 94	0.1 jung	Böggemeyer Z.G.M.
<b>286</b>	<b>hv 96</b> E	0.1 jung	Heinzmann Niklas
<b>287</b>	g 92	0.1 jung	Lutz Kurt
<b>288</b>	<b>v 97</b> ZLB	0.1 jung	Böggemeyer Z.G.M.
<b>289</b>	sg 94	0.1 jung	Heinzmann Niklas
<b>290</b>	sg 94 Z	0.1 jung	Lutz Kurt
<b>291</b>	<b>hv 96</b> E	0.1 jung	Böggemeyer Z.G.M.
<b>292</b>	sg 95 Z	0.1 jung	Heinzmann Niklas
<b>293</b>	sg 93	0.1 jung	Lutz Kurt
<b>294</b>	<b>hv 96</b> SE 11	0.1 jung	Böggemeyer Z.G.M.
<b>295</b>	sg 95 Z	0.1 jung	Heinzmann Niklas
<b>296</b>	sg 93	0.1 jung	Lutz Kurt
<b>297</b>	sg 95 Z	0.1 jung	Heinzmann Niklas
<b>298</b>	sg 94	0.1 jung	Lutz Kurt
<b>299</b>	sg 94	0.1 jung	Heinzmann Niklas
<b>300</b>	g 92	0.1 jung	Lutz Kurt



**Kat.-Nr.:****Bewertung:****Geschl./Alter:****Aussteller:*****Weiß-schwarzcolumbia***

PR: Böggemeier Harald

<b>301</b>	sg 94 Z	1.0 jung	Stroh Wilfried
<b>302</b>	g 92	1.0 jung	Schütter Ralf
<b>303</b>	g 92	1.0 jung	Stroh Wilfried
<b>304</b>	sg 93	1.0 jung	Schütter Ralf
<b>305</b>	g 91	1.0 jung	Stroh Wilfried
<b>306</b>	hv 96 SESV	1.0 jung	Stroh Wilfried
<b>307</b>	g 91	0.1 jung	Schütter Ralf
<b>308</b>	sg 94 Z	0.1 jung	Stroh Wilfried
<b>309</b>	g 91	0.1 jung	Schütter Ralf
<b>310</b>	hv 96 E	0.1 jung	Stroh Wilfried
<b>311</b>	g 91	0.1 jung	Schütter Ralf
<b>312</b>	v 97 LVP 1	0.1 jung	Stroh Wilfried
<b>313</b>	g 91	0.1 jung	Schütter Ralf
<b>314</b>	sg 93	0.1 jung	Stroh Wilfried

***Gestreift***

<b>315</b>	sg 94	1.0 jung	Elbers Bernhard
<b>316</b>	sg 95 E	1.0 jung	Stroh Louis
<b>317</b>	sg 94 Z	1.0 jung	Elbers Bernhard
<b>318</b>	sg 94	1.0 jung	Stroh Louis
<b>319</b>	g 91	1.0 jung	Elbers Bernhard
<b>320</b>	hv 96 WM	1.0 jung	Stroh Louis
<b>321</b>	v 97 SE 17	0.1 jung	Stroh Louis
<b>322</b>	g 92	0.1 jung	Elbers Bernhard
<b>323</b>	sg 94 Z	0.1 jung	Stroh Louis
<b>324</b>	g 92	0.1 jung	Elbers Bernhard
<b>325</b>	hv 96 SE 2	0.1 jung	Stroh Louis
<b>326</b>	g 92	0.1 jung	Elbers Bernhard
<b>327</b>	sg 95 SZSV	0.1 jung	Stroh Louis